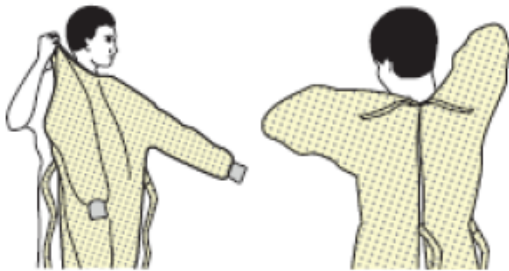


## SEQUÊNCIA PARA COLOCAR O EQUIPAMENTO DE PROTEÇÃO INDIVIDUAL (EPI)

O tipo de EPI utilizado varia com base no nível de precauções necessárias, como precauções padrão e de contacto, gotículas ou via aérea. O procedimento para colocar e remover EPI deve ser adaptado ao tipo específico de EPI.



### 1. BATA

- Cubra totalmente o dorso desde o pescoço até aos joelhos, os braços até ao fim dos punhos, e cruze a parte de trás
- Aperte atrás na altura do pescoço e da cintura



### 2. MÁSCARA OU RESPIRADOR

- Aperte de forma segura o cordão ou elástico a meio da cabeça e do pescoço
- Ajuste a banda flexível ao nariz
- Acomode-a na cara e por baixo do queixo
- Verifique o ajustamento da máscara ou respirador

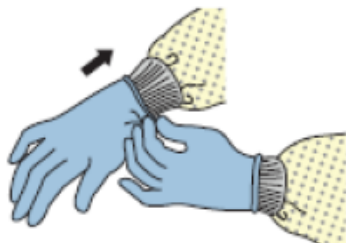


### 3. ÓCULOS PROTETORES OU MÁSCARA COM VISEIRA

- Coloque sobre os olhos ou face e ajuste

### 4. BARRETE (se necessário)

### 5. PROTEÇÃO DE CALÇADO (se necessário)

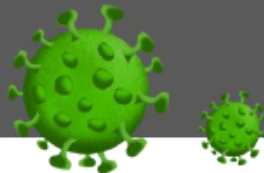


### 6. LUVAS

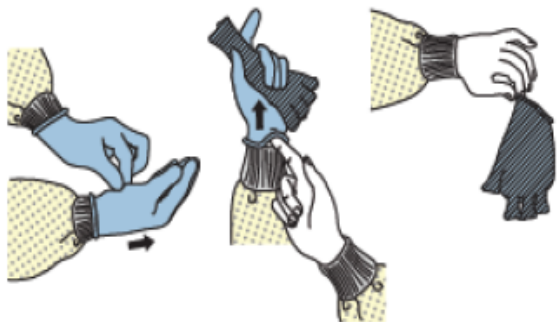
- Estique-as até cobrir o punho da bata de proteção

**Use práticas de trabalho seguras para se proteger e limitar a propagação da infeção**

- Mantenha as mãos longe do rosto
- Limite o contacto com superfícies
- Substitua as luvas quando se danificarem ou estiverem muito contaminadas
- Realize a higiene das mãos



## SEQUÊNCIA PARA REMOVER O EQUIPAMENTO DE PROTEÇÃO INDIVIDUAL (EPI)



### 1. LUVAS

- A parte exterior das luvas está contaminada!
- Usando a mão enluvada, segure a área da palma da outra mão e retire a primeira luva
- Segure a luva removida na mão enluvada
- Deslize os dedos da mão despida por debaixo da outra luva junto ao punho
- Tire a luva cobrindo a outra que segura
- Descarte as luvas no contentor de resíduos

**Efetue a higiene das mãos depois de retirar as luvas**



### 2. BARRETE (se necessário)

### 3. ÓCULOS PROTETORES OU MÁSCARA COM VISEIRA

- A parte exterior está contaminada!
- Para retirar agarre na parte junto à cabeça, atrás da zona das orelhas
- Coloque em recipiente adequado para o efeito (descontaminar ou descartar)



### 4. BATA

- A parte da frente e as mangas da bata estão contaminadas!
- Desaperte os cordões ou elásticos
- Tire-a pelo pescoço e ombros, tocando apenas na parte interior
- Dobre ou enrole a bata do avesso e rejeite

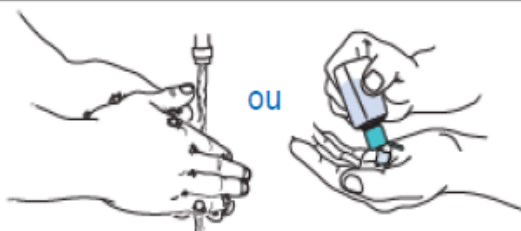
### 5. MÁSCARA OU RESPIRADOR

- A parte frontal está contaminada - não lhe toque!
- Remova os elásticos inferiores e depois os superiores
- Remova a máscara sem tocar na parte frontal
- Descarte no contentor de resíduos



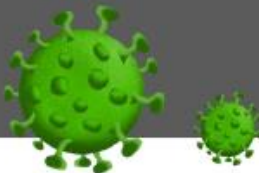
### 6. PROTEÇÃO DE CALÇADO (se necessário)

(se necessário)



### 7. LAVE AS MÃOS OU USE SABA (Solução antisséptica de base alcoólica) imediatamente após remover todos os EPI

**Se as mãos forem contaminadas higienize-as entre cada passo e imediatamente após a remoção de todos os EPI**



## SEQUÊNCIA PARA REMOVER O EQUIPAMENTO DE PROTEÇÃO INDIVIDUAL (EPI)



### 1. BATA e LUVAS

- A parte exterior da bata e luvas está contaminada!
- Agarre a bata pela parte da frente e afaste-a do seu corpo de forma a que os atilhos rompam tocando na frente da bata apenas com as mãos enluvasadas
- Enquanto remove a bata dobre-a ou enrole-a de dentro para fora
- À medida que retira a bata puxe as luvas ao mesmo tempo apenas tocando no interior das luvas e bata com as suas mãos
- Descarte no contentor de resíduos

**Efetue a higiene das mãos depois de retirar as luvas**



### 2. BARRETE (se necessário)

### 3. ÓCULOS PROTETORES OU MÁSCARA COM VISEIRA

- A parte exterior está contaminada!
- Para retirar agarre na parte junto à cabeça, atrás da zona das orelhas
- Coloque em recipiente adequado para o efeito (descontaminar ou descartar)

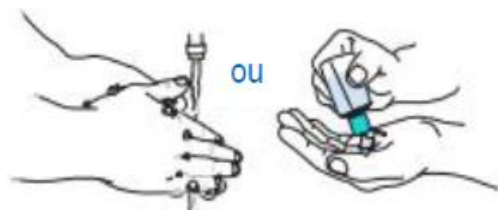


### 4. MÁSCARA OU RESPIRADOR

- A parte frontal está contaminada - não lhe toque!
- Remova os elásticos inferiores e depois os superiores
- Remova a máscara sem tocar na parte frontal
- Descarte no contentor de resíduos

### 5. PROTEÇÃO DE CALÇADO

(se necessário)



### 6. LAVE AS MÃOS OU USE SABA

imediatamente após remover todos os EPI

**Se as mãos forem contaminadas higienize-as entre cada passo e imediatamente após a remoção de todos os EPI**