



# WORLD GYMNAESTRADA

*Helsínquia, 12-18 de Julho de 2015*

A Federação Finlandesa de Ginástica, a cidade de Helsínquia e o Estado da Finlândia, em conjunto com a Federação Internacional de Ginástica (FIG), vão acolher todas as federações filiadas na FIG para participarem na 15ª Gymnaestrada Mundial, que se realiza de 12 a 18 de julho de 2015.

A Gymnaestrada mundial é o maior evento internacional não competitivo, que permite a participação de todos os ginastas, de ambos os sexos, de todas as idades e diferentes culturas.

## TEMA

### “MAKE THE EARTH MOVE”

Este é o tema da Gymnaestrada 2015; e o que significa?

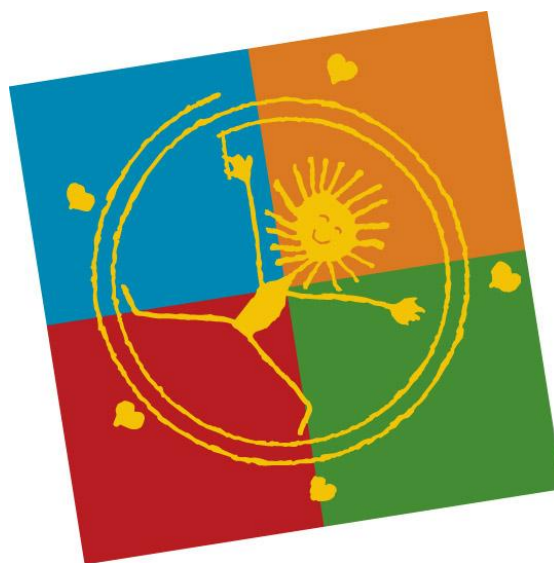
- ❖ “MAKE”: uma ação, faz algo tu próprio, todos deixam uma marca
- ❖ “EARTH”: o planeta inteiro (ou o mundo), internacionalidade, as bases da vida
- ❖ “MOVE”: movimento, o evento desportivo, olhando para o futuro

A terra vai mover-se quando todos fizermos força juntos. Ginástica para toda a vida – todas as gerações juntas.

- ❖ Todas as gerações
- ❖ A ginástica como um desporto e suas oportunidades
- ❖ Perspetiva de saúde

Amigos em todo o mundo.

- ❖ Amizade sem fronteiras – geracionais, geográficas e culturais
- ❖ Espírito de comunidade
- ❖ Igualdade



15th WORLD  
GYMNAESTRADA  
2015 HELSINKI

Make the earth move





## **GRANDE GRUPO**

### **1. ATUAÇÕES DE GRANDE GRUPO – Estádio Sonera**

A Associação de Ginástica de Lisboa (AGL) é uma entidade que conta com vinte e quatro anos de história e que ao longo do tempo tem desenvolvido trabalho no sentido de proporcionar uma maior dinamização de todas as disciplinas inseridas na sua jurisdição e ao exemplo das edições anteriores, irá organizar a apresentação do grande grupo da delegação portuguesa.

A Federação de Ginástica de Portugal ambiciona uma grande adesão dos seus filiados a esta iniciativa, proporcionando aos organizadores uma “massa gímnica” significativa e desta forma contribuir para mais uma grandiosa participação portuguesa na Gymnaestrada Mundial de Helsínquia em 2015.

Apelamos então, às associações e clubes, que divulguem aos seus atletas, a possibilidade de participar no maior evento desportivo mundial ao integrar o grande grupo da AGL. Esta participação poderá ser individual, mas reservada a filiados da FGP.

#### **I. Participação**

Os interessados nesta participação deverão dirigir-se à Associação de Ginástica de Lisboa. O coordenador do grande grupo é o Capitão Humberto André, sendo a professora Susana Gonçalves a técnica responsável pela coreografia, treino e apresentação.

Contatos:

Capt. André – telm.: 919 208 070

Prof.ª Susana Gonçalves – telm.: 917 582 88

#### **II. Inscrição**

O registo provisório deverá ser realizado até ao dia 31 de maio de 2014. O registo definitivo deverá ser realizado até 30 de novembro de 2014.

As taxas de participação podem ser consultadas no regulamento de participação na Gymnaestrada 2015 da FGP.

### **2. MIDNIGHT SUN SPECIAL – Estádio Olímpico**

Trata-se de um evento novo no programa da Gymnaestrada Mundial. Na Quarta-feira à noite haverá uma actuação especial para alguns dos Grandes Grupos. Esta noite será parecida com "uma Gala FIG para os Grandes Grupos".

As apresentações deverão ter um tempo de exibição entre cinco e oito minutos.

Durante a realização deste espetáculo, não haverá mais nenhum evento a decorrer em simultâneo. Assim, é possível que qualquer atleta da delegação portuguesa participe nesta



apresentação de grande grupo. É nosso objetivo fazer uma apresentação de qualidade e com a maior quantidade de atletas possível.

Apelamos então, a todos os atletas interessados em contribuir para esta apresentação na “Gala FIG dos grandes grupos” que manifestem o seu interesse à Associação de Ginástica de Lisboa (independentemente da sua participação nos restantes programas da Gymnaestrada Mundial).

### 3. APRESENTAÇÕES DE CIDADE

As apresentações de cidade terão lugar em palcos montados em praças no centro da cidade. Está a ser estudada pela organização da Gymnaestrada, a possibilidade de haver apresentações na cidade de Talin na Estónia.

Com exceção dos participantes na gala FIG, todos os grupos poderão candidatar-se às apresentações de cidade.

**Lembramos que não é possível a inscrição somente nas apresentações de cidade.** Em caso de ser necessária seriação dos grupos candidatos às apresentações de cidade, será dada prioridade àqueles que apenas participam na Noite/Tarde Nacional e/ou no Grande Grupo Internacional.

As apresentações podem ser realizadas por classes individualmente ou em bloco, composto por duas ou mais classes. Os blocos podem também ser constituídos por classes de clubes diferentes.

#### *Inscrição*

Todas as classes/blocos candidatas às apresentações de cidade, deverão inscrever-se até ao dia 15 de abril de 2014.

Segue em anexo um ficheiro Excel para a inscrição dos candidatos às apresentações de Cidade.

O preenchimento obedece às seguintes regras:

- Deve ser preenchido um ficheiro por classe/bloco.
- O ficheiro é composto por duas folhas:
  - Rosto: nesta folha devem constar o nome do bloco, os clubes e classes que o compõem, o número de ginastas e os elementos relativos aos técnicos responsáveis.
  - Ginastas: nesta folha devem constar todos os elementos relativos aos ginastas participantes.
- Depois de preenchidas as duas folhas, o ficheiro deve ser gravado com o nome da classe/bloco candidato.
- Os ficheiros devem ser enviados para a FGP até ao dia 15 de Abril do ano corrente, para os seguintes dois emails:
  - [gpt@gympor.com](mailto:gpt@gympor.com)
  - [luis.caetano@gympor.com](mailto:luis.caetano@gympor.com)

#### *Crítérios de avaliação*

O trabalho será avaliado de acordo com os seguintes aspetos:

1. Conceção:
  - a. Ligação música/movimento tem de ser efetiva;
  - b. Distribuição dos ginastas na área de apresentação deve ser clara, precisa e variada;



- c. Equipamentos:
  - i. Vestuário – enquadrado na atividade e na linha condutora da apresentação;
  - ii. Desportivos - utilização enquadrada na apresentação.
- 2. Inovação e originalidade.
- 3. Técnica, qualidade e segurança:
  - a. Técnica dos elementos executados;
  - b. Amplitude de movimentos;
  - c. Variações na velocidade de execução durante a apresentação;
  - d. Homogeneidade e sincronização na execução/harmonia;
  - e. Dificuldade técnica de acordo com as capacidades dos ginastas.
- 4. Impressão geral:
  - a. Espetáculo;
  - b. Entretenimento.

### *Observação das classes/blocos*

A observação dos trabalhos desenvolvidos por estas classes/blocos decorrerá de 16 de abril a 25 de maio.

No ato de inscrição, a classe/bloco deverá indicar duas datas e os respetivos locais, onde o trabalho pode ser observado. Em alternativa, a observação das apresentações poderá também ser realizada através da visualização de um vídeo do trabalho proposto. Neste caso, o vídeo deverá ser enviado para a FGP até ao dia 25 de maio de 2015.

O responsável pelo grupo de observação dos trabalhos é o Prof. Domingos Fradinho.